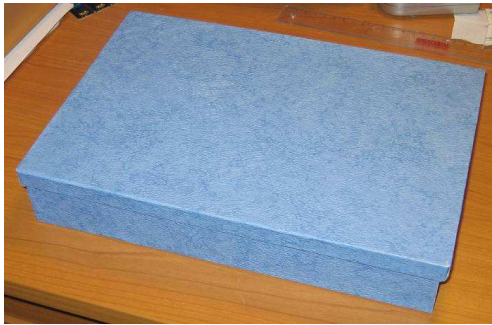
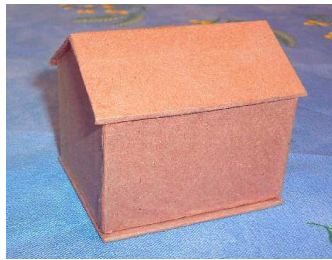




Cartonnage



Fournitures:

Crayon

Ciseaux

Cutter

Papier kraft (en bandes de 3 cm de large, pliées en 2 dans le sens de la longueur pour renforcer le collage des côtés pour les grandes réalisations)

Carton de 1, 2, 2.5 ou 3 mm d'épaisseur (selon la réalisation)

Rigidex 180, 250 ou 320 (selon la réalisation)

Pinceau

Colle polyvinylique

Règle, équerre

Chiffon (pour enlever l'excédent de colle et les bulles d'air)

Ploir

Plaque de coupe ou carton très épais

Journaux (pour se poser lors des collages et rester sur une surface propre)

Papier peint, papier cadeau, skivertex ou autre pour recouvrir la réalisation

Compas

Papier de verre (pour corriger les différences de hauteur des cotés lors du collage)

Gomme

Pincettes à linge (pour maintenir serré lors du collage)

Ficelle (pour retirer les gabarits)

Réalisation:

Je vous propose un document au format pdf que j'ai créé avec quelques bases :

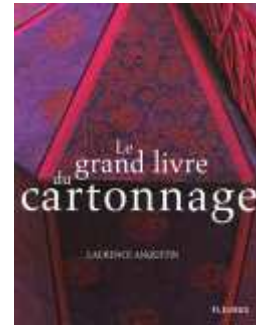
[Les bases](#)



Le Pays Merveilleux d'Alice

Je ne parviens pas à expliquer simplement la réalisation d'objets en cartonnage. Il y a trop de petits détails importants à ne pas oublier, mais qui ne sont pas facile à expliquer.

Pour débiter en cartonnage, je vous conseille donc 3 livres:



Le cartonnage techniques et réalisations, un bon livre pour débiter

Le cartonnage pour ranger et décorer, très bien pour débiter et

Le grand livre du cartonnage, plus complet mais un peu plus compliqué pour les débutants.

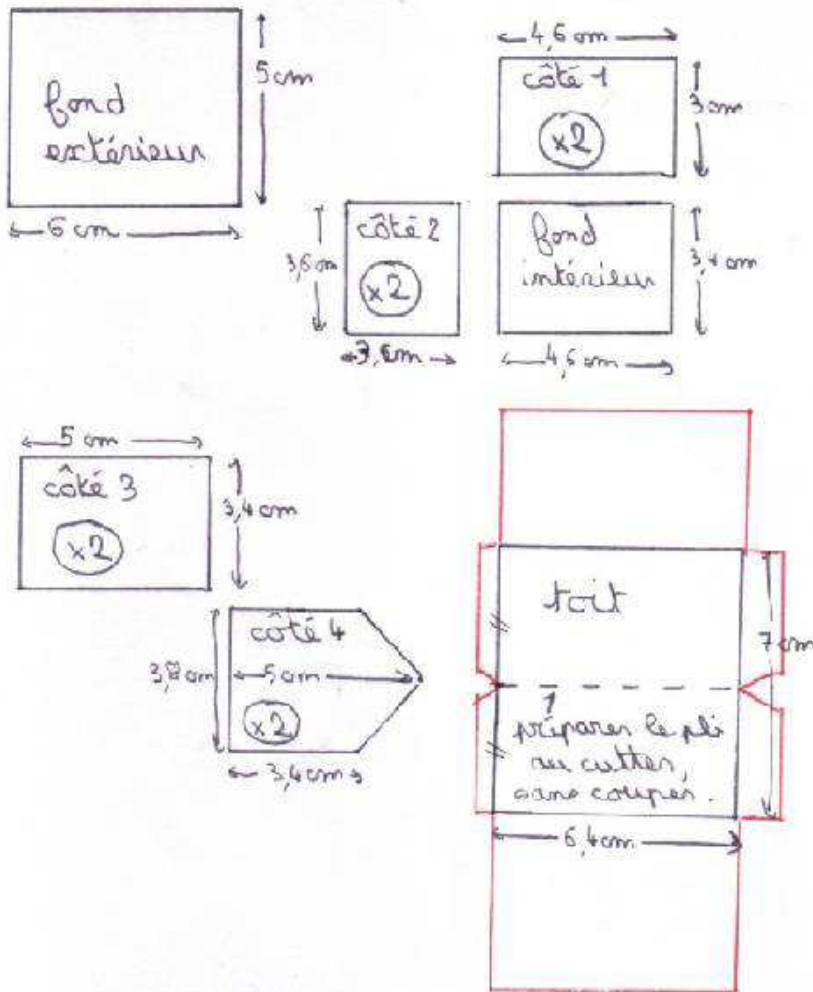
Quelques explications et dimensions de mes réalisations:

Boite maison

Il faut du carton de 1 mm d'épaisseur

Papier cadeau ou papier kraft (le papier doit être assez fin)

Comme la boîte est petite, il n'y a pas besoin de renforcer le collage des côtés avec du papier kraft.



Le fond extérieur est à découper et à recouvrir séparément.

Pour le bas de la maison, faire une boîte en découpant 2 côtés 1, 2 côtés 2 et le fond intérieur. Coller les côtés sur le fond et recouvrir.

Coller le fond sous la boîte.

Pour le haut de la maison, **vérifier les dimensions des côtés en mesurant le bas de la maison**. Les dimensions données sur le schéma sont approximatives et dépendent de l'épaisseur du papier utilisé. Découper 2 côtés 3 et 2 côtés 4.

Les assembler et les recouvrir de papier, en pliant la papier sur le bas des murs (habituellement, on plie sur le haut des boîtes comme il y a un fond en bas, mais là, le toit va venir sur le haut des murs)

Pour le haut des 2 murs rectangulaires, pour l'extérieur, rabattre un peu le papier vers l'intérieur et coller et pour l'intérieur, couper le papier à ras.

Pour les 2 autres murs, pour l'extérieur, rabattre le papier sur chaque pente et coller les languettes sur l'intérieur et pour l'intérieur, couper le papier à ras.

Pour le toit, vérifier les mesures du haut de la maison pour adapter les dimensions. Marquer le pli du milieu du toit au cutter, sans couper.

Couper le papier pour recouvrir le toit (dessin rouge sur le schéma).

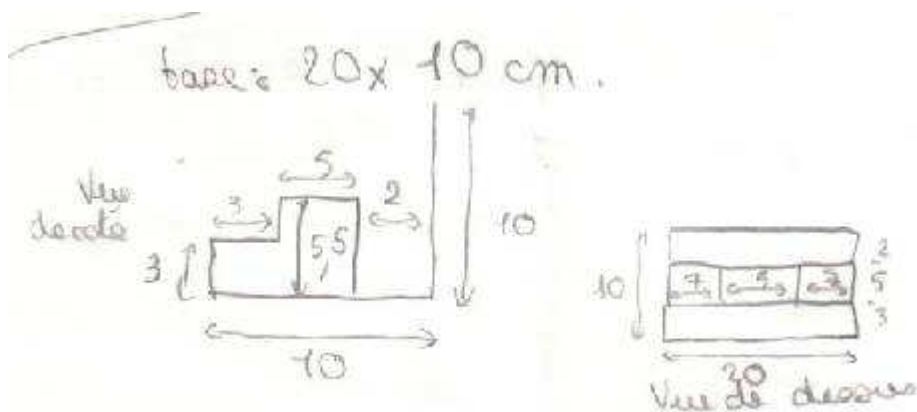
Recouvrir l'extérieur, en commençant par coller le papier sur un côté. Puis marquer la pliure du toit en le positionnant comme il sera une fois sur le haut de la maison (délicatement, avec le chiffon) et coller le papier sur le 2e côté. Rabattre l'excédent de papier sur l'intérieur, puis recouvrir la face intérieure du toit en couvrant d'abords 1 pan et en laissant un peu de surplus de papier sur le 2e pan, puis en collant le papier sur le 2e pan.

Pour finir, coller le toit sur le haut de la maison et maintenir avec 2 élastiques. Au bout d'une heure, quand la colle est sèche, mettre le bas pour fermer la boîte et remettre les élastiques pendant 1 journée.



Range bazar

Carton de 2 mm d'épaisseur
Papier peint



Je vous propose aussi mes notes manuscrites au format pdf pour la réalisation de quelques objets.

Les objets sont présentés dans l'ordre dans lequel je les ai réalisés, donc les explications de ce qui a été appris lors de la réalisation des premiers objets sont moins détaillées dans les objets suivants.



[Pot à crayons](#)



[Porte photos](#)



[Pot tourné](#)



[Recouvrement d'un bloc notes](#)



[Panier du vendangeur](#)



[Etui à lunettes](#)



[Range courrier](#)



[Livre](#)



[Etui à mouchoirs](#)



[Boite à outils](#)



[Boite à kraft](#)



[Porte cartes](#)



[Boite pour jeu de tarot](#)



[Complexe téléphone](#)



[Vide poches](#)



[Boite à charnière](#)



[Coffret](#)

Alice - <http://sitedalice.chez-alice.fr/>