

Portephotos

Découpe

Dans du rigideux 320

couper 4 fois 5×6 cm - A₁, A₂, A₃, A₄

couper 4 fois $4,9 \times 5,9$ cm - B₁, B₂, B₃, B₄

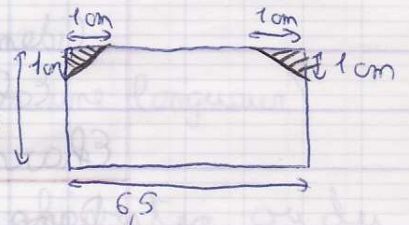
Dans du carton de 1 mm.

couper 4 fois $6,5 \times 5,5$ cm - C₁, C₂, C₃, C₄

couper 1 fois $6,5 \times 2,5$ cm - C₅

Sur C₅, faire le dessin suivant

Couper les 2 petits triangles



Habillage extérieur.

Couper une bande de skinventex de $34 \times 9,5$ cm

Marquer les marges dans la hauteur et dans la largeur, à 1,5 cm.

Coller C₁ en s'alignant sur les 2 marges.

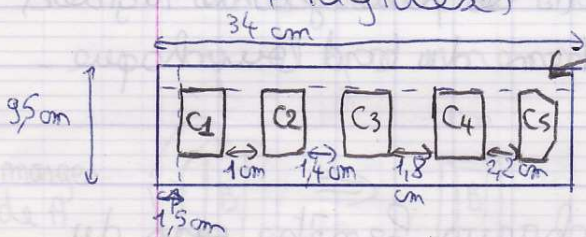
Tracer une marge à 1 cm de C₁.

Mettre la règle lourde contre la largeur de C₁.

Coller C₂ contre la règle lourde et en s'alignant sur la marge à 1 cm de C₁.

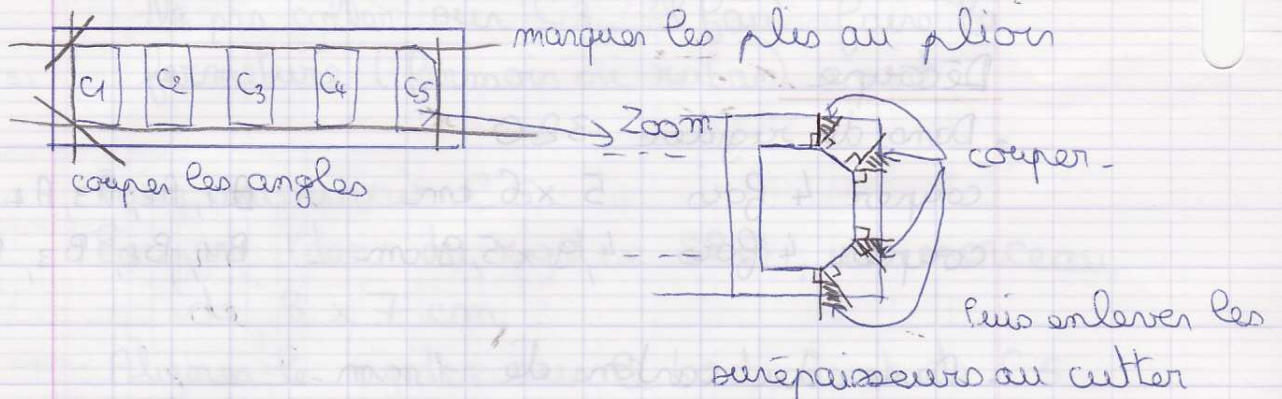
Faire de même pour C₃, C₄ et C₅, avec des marges de 1,4 cm, 1,8 cm et 2,2 cm.

(on ajoute 1 mm à chaque fois l'épaisseur carton + rigideux)



aligner la règle lourde sur la marge et sur C₁ pour coller C₂, C₃, C₄ et C₅

Rabattre et remborder



(→ plier 2 cotés adjacents d'un sur l'autre et couper la surépaisseur au cutter.

(idem pot à crayons - enlever la surépaisseur)
Coller les bords (haut, bas, puis cotés)

Page 4.

Charnières

Dans le skivertex, couper:

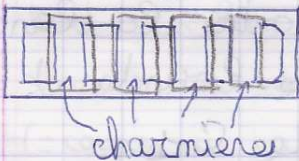
2 fois $6 \times 3,5$ cm
et 2 fois 6×4 cm

le droit fil est important.

Coller en centrant, sur les 4 charnières.

Les 2 petits morceaux vont entre C1 et C2 et C2 et C3

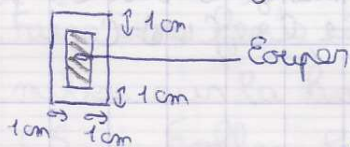
Les 2 grands morceaux vont entre C3 et C4 et C4 et C5



Habillage intérieur.

Brendre A1, A2, A3 et A4 (= les plus grands rigides)

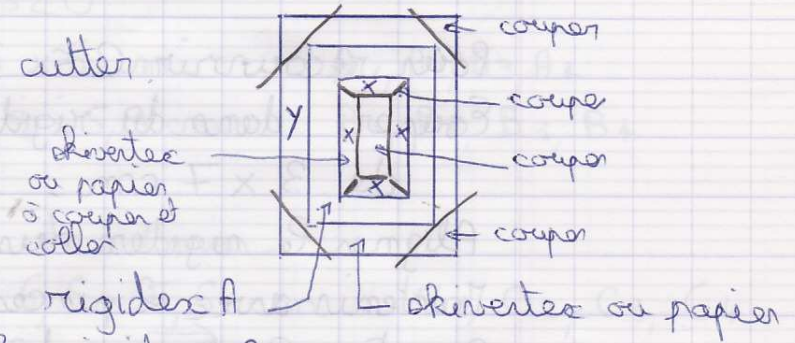
Faire une fenêtre à 1 cm du bord sur chaque.



Coller chaque fenêtre sur du skivertex (ou du papier) en laissant 1 cm de marge autour.

Marquer tous les plis au plioir (ou dos de cutter)
 Sur les marges extérieures, couper les angles
 À l'intérieur, couper au cutter un rectangle plus petit
 (0,8 cm du bord).

Écouper les angles au cutter.



Coller les x sur le rigidex A.

⚠ Ne pas coller les marges extérieures.

Coller uniquement une marge y. (sur une longueur)

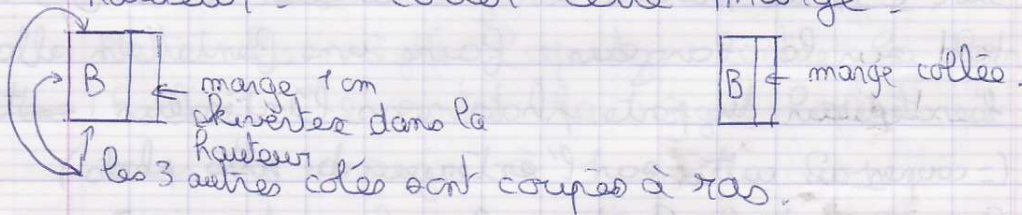
Habiller B₁, B₂, B₃ et B₄ avec du skivertex ou du papier.

Coller chaque morceau sur le skivertex, ou papier.

Écouper en laissant une marge de chaque côté.

Araser 3 côtés (= couper à ras).

Laisser une marge de 1 cm sur le 4^e côté, dans la hauteur. Coller cette marge.



Prendre 1 morceau A et 1 morceau B, et faire un paquet = coller les 3 marges de A sur le dos de B
 le côté où la marge est collée sur A est sur le côté où il y a une marge collée sur B



⚠ Coller uniquement les marges au dos de B.
 Ne pas coller la fenêtre sur B.

Coller les paquets AB sur C1, C2 et C4.
Ne pas coller sur C3. Il faut faire la
fermeture (fermoir ou ruban) avant.

Pour recouvrir C5.

Écouper dans du rigidex 320, un morceau
de 3 x 7 cm.

Aligner le rigidex sur le bord droit de C5.

Maintenir avec 2 pinces à linge.

Reporter le dessin de C5 sur le rigidex.

Marquer le sens → croix sur C5 et croix sur
le rigidex, sur le côté intérieur, qui se collera sur
la croix.

Ajuster le rigidex en le recoupant.

Remborder comme pour le morceau C5.

Coller les marges.

Coller sur le porte photos après avoir mis le
fermoir ou le ruban

Ruban : 2 x 18 cm.

Sur C5, au milieu sur la hauteur et à 0,5 cm du
bord sur la largeur, faire une fente, en allant de
l'extérieur du porte photo vers l'intérieur (~~extérieur~~
(= couper au cutter sur l'extérieur du porte photo)

Longueur de la fente = largeur ruban + 2 mm.

Prendre 1,5 cm de ruban - coller le ruban sur du Kraft
et coller le tout sur C5.

Refermer le porte photo en tenant compte de
l'épaisseur des photos.

Faire une fente sur C3 à 3 mm de C5, et au
milieu sur la hauteur, de la même façon que sur
C5. Coller le ruban comme sur C5.

Coller les paquets AB et le carton sur C5.

Mettre sous presse.



3 mm