

carton 2 mm.
 cartonnnette
 rigides 160
 papier
 skivertes

crayon
 bloc 21x15x1.

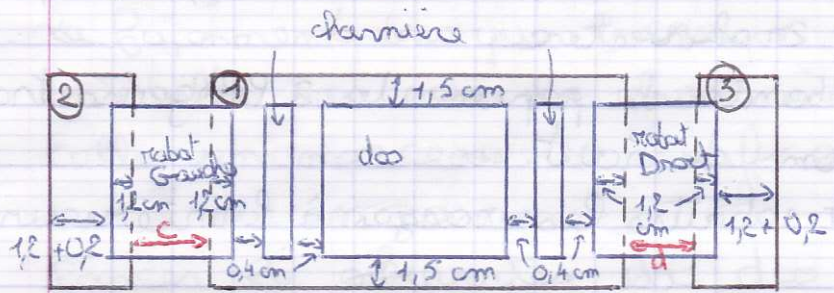
Recouvrement d'un bloc avec crayon.

Découpe

- Pour un bloc $h=21, l=15, e=1$.
- Dans du carton de 2 mm d'épaisseur.
- 2 fois 8×22 rabat.
- 2 fois 13×22 charnière
- 1 fois 165×22 dos.

Rabillage extérieur.

En skivertes.



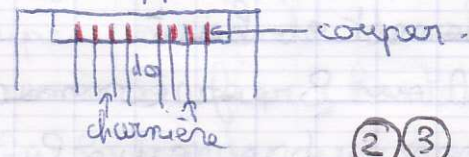
- ① Hauteur = $22 + 1,5 + 1,5 = 25$ cm.
- Pour longueur = $(1,2 + 0,4 + 1,3 + 0,4) \times 2 + 16,5 = 23,1$ cm \rightarrow 24 cm
 pour faire marge qu'on recoupe après.

Faire marge à 1,5 cm du haut.
 Marquer les marges à 1,2 cm sur les rabats, des 2 cotés et en recto verso

Encoller rabat et bord skivertes, et coller en se plaçant sur marge de 1,5 et sur marge de 1,2.

Faire marge à 0,4 du rabat et coller la charnière...
 Pour le dernier rabat, couper le surplus puis coller.
 Coller (rabaltré) les marges haut et bas.

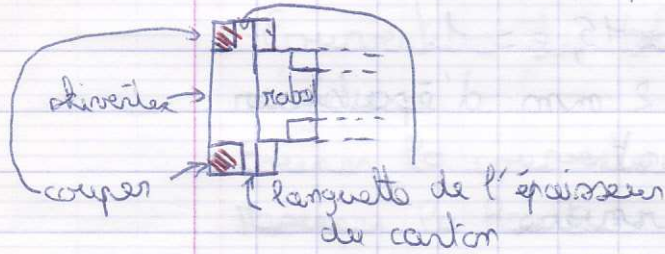
Ne pas appuyer sur les espaces de 0,4 cm.



- ②③ Couper 2 bandes de skivertes de $25 \times 2,6$ cm.

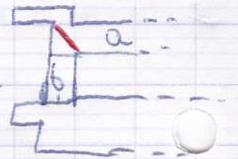
le repère à 1,2 cm

Coller le skivertex sur l'extérieur du rabat en s'alignant sur
Faire les angles : Faire les languettes avec un carton de la même épaisseur (2 mm)



Enlever la surépaisseur au cutter
Marquer les plis au plioir, plier les 2 cotés adjacents et couper la surépaisseur au cutter

Coller a, puis la languette, puis b.



Coller le skivertex sur l'intérieur du rabat.

En papier.

Mesurer précisément, en haut et en bas, les espaces entre les 2 skivertex. c et d.

Couper 2 bandes de papier des 2 longueurs trouvées et de 25 cm de haut.

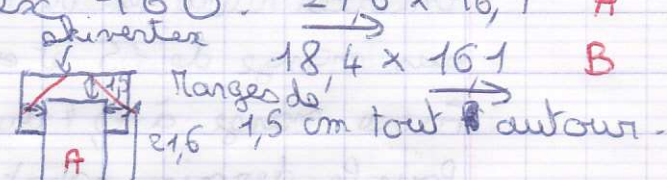
Coller et rabattre les manges à l'intérieur

Habillage intérieur

2 charnières en skivertex de $21,6 \times 6$.

Encoller le skivertex. Coller sur le rabat, coller dans le creux, avec le plioir, coller sur la charnière, puis dans le creux avec le plioir puis sur le dos.

Pochette en rigidex 160. $21,6 \times 16,1$ A



A. Habillé sur 6,5 cm.

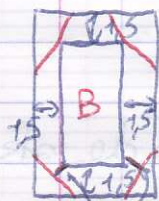
Couper les angles, remborder et coller.

B. Habillé en laissant 1,5 cm de manges tout autour

Remborder uniquement en haut.

Coller A sur B, en commençant par la marge du bas, puis les 2 cotés.

(faire un paquet, comme pour le porte photos) → coller les manges de B sur A.



laisser petite marge de 1 mm

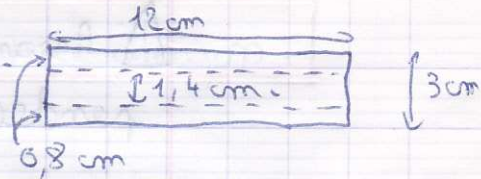
A+B. Coller sur le skivertex en laissant marge

Couper le skivertex. Remborder et coller.

Langouette de crayon en skiverter.

1 bande de 12×3 cm.

Marquer les plis au plioir et coller les 2 marges de 0,8 cm.



Décoller le dos en carton, à l'emplacement de la langouette : $1,6 \times 5$ cm.

Recouvrir le crayon avec du papier. Faire le dessus du crayon, puis le tour.

Coller la langouette en la pliant en 2 et en mettant le crayon dedans.

la façonner pour que le crayon reste sur le dos et n'aille pas sur la charnière.

Coller un morceau de kraft sur la langouette sur le dos en carton.

Poncer le skiverter du dos et de la pochette avant de coller la pochette sur le dos.

A droite, couper un rigidex 160 de $21,6 \times 7,6$ (dimensions à vérifier)

Coller le rigidex sur le papier, en laissant 1,5 cm de marge autour.

Couper le papier. Remberder et coller les marges. Coller sur rabat droit intérieur.

A gauche, couper de la cartonnelle $21,5 \times 8,2$.

Coller la cartonnelle sur le papier, en laissant 1,5 cm de marge autour.

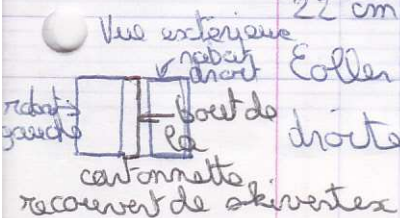
Couper le papier. Remberder et coller.

Couper une bande de skiverter de 1×22 cm

22 cm à vérifier → hauteur du rabat.

Coller la bande sur l'envers de la cartonnelle à

droite. Recouper la bande. En coller l'envers de la cartonnelle sur l'intérieur du rabat en laissant dépasser la bande en skiverter du rabat.



⚠ Avant de coller la cartonnnette, fixer le pendentif.

• Ouverture du bloc, avec du papier et du rigides.

Couper la couverture du ~~carton~~ bloc.

Mesurer la hauteur du devant. Ajouter 2 ou 3 mm. a

Mesurer l'épaisseur du bloc b

Mesurer la largeur du bloc c

Couper une bande de rigides 160 de

$$(a + b) \times c \quad \Rightarrow \quad 1,6 + 0,9 \times 14,8$$

Marquer au pliion la marge de 1,6 cm.

Coller sur le papier, en laissant 1,5 cm de marge sur les cotés, 1,5 cm de marge devant et 3 cm de marge derrière.

Couper le papier.

Remborder les marges du devant et des cotés.

Coller ensuite sur le bloc

